



Feuille de route @ Road book Geocaching by gontran77



Le port de gants
est recommandé



The wearing of gloves
is recommended



Découvrez la promenade spécialement aménagée pour accueillir les nombreux touristes visitant le célèbre Pont du Gard. Cherchez cette cache avec le souci de ne pas être vu par des muggles, présent en nombre dans le secteur, la menace peut venir du haut.

Cherchez, log-ez, photographiez et puis admirez...

Cette cache fait partie de l'événement :

 Automnales Rencontres en Provence - Gard 2008 - GC1H7DG

Discover the walk especially arranged to accommodate the many tourists visiting very famous Pont of Gard. Seek this hiding place with the concern of not being seen by muggles, present of number in the sector, the threat can come from the top.

Seek, place, photograph and then admire ...

This hiding place belongs to the event :

 Automnales Rencontres en Provence - Gard 2008 - GC1H7DG



Pont du Gard # la promenade

A cache by **gontran77**

Hidden: 15 novembre 2008

Size:  (Nano cache)

Difficulty:  Terrain: 

GC1J1FF N 43° 56.914 E 004° 32.292



[FR] N yn obaar unhrhe !
[ENG] Jvgu gur tbbq urvtug !

Personal notes :

Decryption Key

A|B|C|D|E|F|G|H|I|J|K|L|M

N|O|P|Q|R|S|T|U|V|W|X|Y|Z

(letter above equals below,
and vice versa)

www.geocaching.com



Feuille de route @ Road book Geocaching by gontran77



Le port de gants
est recommandé



The wearing of gloves
is recommended



Cette cache est saisissante. Vous contemplez le Pont du Gard, à moins que ce soit le contraire tant il a vécu, imaginez s'il parlait !!

Bonne découverte.

Cette cache fait partie de l'événement :

Automnales Rencontres en Provence
Gard 2008 - GC1H7DG

This hiding place is seizing. You will contemplate the Bridge of Gard, unless it is the opposite so much it lived, imagine if it spoke !!

Good discovery.

This hiding place belongs to the event :

Automnales Rencontres en Provence
Gard 2008 - GC1H7DG



Pont du Gard # le lit

A cache by **gontran77**

Hidden: 15 novembre 2008

Size: (Micro)

Difficulty: ★☆☆☆☆ Terrain: ★★☆☆☆

GC1J1FJ N 43° 56.787 E 004° 32.081



[FR] Avpuér fbhf yn ebpur,
ra cebsbaqrhe ubevmbagnyr !
[ENG] Oebbq haqre gur ebpx,
va-qrcgu ubevmbagny !

Personal notes :

Decryption Key

A|B|C|D|E|F|G|H|I|J|K|L|M

N|O|P|Q|R|S|T|U|V|W|X|Y|Z

(letter above equals below,
and vice versa)

www.geocaching.com



Feuille de route @ Road book Geocaching by gontran77



Le port de gants
est recommandé



The wearing of gloves
is recommended



Après une courte balade, vous découvrirez la nature sauvage du Pont du Gard et l'occasion d'approcher une population farouchement proche des géocacheurs, sûr, vous aurez aussi des fourmis dans le dos !!

Pour rejoindre cette cache utilisez les coordonnées additionnelles, puis poursuivez votre balade sur 300 mètres, sur une petite sente avec une absence totale de satellite, et oui, c'est véritablement sauvage.

Petit conseil, un petit dégagement existe à l'approche de la cache, n'hésitez pas à récupérer du signal.

Bonne chance !!!

After short strolls, you will discover the wild nature of the Bridge of Gard and the occasion to approach a population savagely close to the geocachers, sure, you will have also ants in the back!!

To join this hiding place use the additional coordinates, then continue your strolls on 300 meters, on small feels with an complete absence of satellite, and yes, it is truly wild.

Small council, a small release exists with the approach of the hiding place, do not hesitate to recover signal.

Good luck !!!



Pont du Gard # les sangliers

A cache by **gontran77**

Hidden: 15 novembre 2008

Size: (Regular)

Difficulty: Terrain:

GC1J1FM N 43° 56.567 E 004° 31.941



[FR] Avq q'bvfrnh ! === [ENG] Oveq'f arfg !

ACCES : N43 56.726 E4 31.872

[FR] A partir de ce point, comptez 300 mètres de marche dans un bois épais, 30 mètres avant la cache se situe un petit dégagement avec un virage gauche, la cache est dans la ligne droite suivante.

[ENG] From this point, count 300 meters of walk in a thick wood, 30 meters before the hiding place is located a small release with a left turn, the hiding place is in the following line right.

Personal notes :

Decryption Key

A|B|C|D|E|F|G|H|I|J|K|L|M

N|O|P|Q|R|S|T|U|V|W|X|Y|Z

(letter above equals below,
and vice versa)

www.geocaching.com



Feuille de route @ Road book Geocaching by gontran77



Le port de gants
est recommandé



The wearing of gloves
is recommended



Découvrez deux caches sportives, sur une crête qui survole, les communes de Saint Bonnet du Gard et de Remoulins. Un panorama à la hauteur de ces villages gardois.

L'accès à ces caches est triple :

- par St Bonnet du Gard, en allant sur un raidillon en :
N43 55 874 E004 32 307
- par Remoulins, sur la route du Pont du Gard :
N43 56 390 E004 33.197 (accès plateau du Sablas)
- par un sentier offrant de nombreuses caches environnantes :
N43 56.908 E004 32.497 (accès vestiges)

Petit rappel concernant la cache sur Saint Bonnet du Gard, restez prudent, la cache est proche d'une falaise, ne contrôlez que votre GPS à l'arrêt. Ne pas s'aventurer de nuit. Avec ces recommandations et le spoiler, elle ne présente aucun risque.

Bonne balade et bonne découverte.

Discover two sporting hiding places, on a peak which flies over, the communes of Saint Bonnet of Gard and Remoulins. A panorama with the height of these villages gardois.

The access to these masks is triple:

- by St Bonnet of Gard, while going on a raidillon in:
N43 55.874 E004 32.307
- by Remoulins, on the road of the Bridge of Gard:
N43 56.390 E004 33.197 (access plate of Sanded)
- by an offering path of many surrounding hiding places:
N43 56.908 E004 32.497 (access vestiges)

Small reminder concerning the geocache on Saint Bonnet of Gard, remain careful, the hiding place is close to a cliff, control only your GPS with the stop. Not to venture of night. With these recommendations and the spoiler, it does not present any risk.

Good strolls and good discovery.



Vue sur Remoulins

A cache by **gontran77**

Hidden: 15 novembre 2008

Size: (Regular)

Difficulty: Terrain:

GC1J1FR N 43° 56.249 E 004° 32.992



[FR] Nh cvrq q'har ebpur, pnpuér cne qrf oenapurf.

[ENG] Jvgu gur sbbg bs n ebpx, uvqgra ol oenapurf.

Personal notes :

Decryption Key

A|B|C|D|E|F|G|H|I|J|K|L|M

N|O|P|Q|R|S|T|U|V|W|X|Y|Z

(letter above equals below,
and vice versa)

www.geocaching.com



Feuille de route @ Road book Geocaching by gontran77



**Le port de gants
est recommandé**



**The wearing of gloves
is recommended**



Découvrez deux caches sportives, sur une crête qui survole, les communes de Saint Bonnet du Gard et de Remoulins. Un panorama à la hauteur de ces villages gardois.

L'accès à ces caches est triple :

- par St Bonnet du Gard, en allant sur un raidillon en :
N43 55 874 E004 32 307
- par Remoulins, sur la route du Pont du Gard :
N43 56 390 E004 33.197 (accès plateau du Sablas)
- par un sentier offrant de nombreuses caches environnantes :
N43 56.908 E004 32.497 (accès vestiges)

Petit rappel concernant la cache sur Saint Bonnet du Gard, restez prudent, la cache est proche d'une falaise, ne contrôlez que votre GPS à l'arrêt. Ne pas s'aventurer de nuit. Avec ces recommandations et le spoiler, elle ne présente aucun risque.

Bonne balade et bonne découverte.

Discover two sporting hiding places, on a peak which flies over, the communes of Saint Bonnet of Gard and Remoulins. A panorama with the height of these villages gardois.

The access to these caches is triple:

- by St Bonnet of Gard, while going on a raidillon in:
N43 55.874 E004 32.307
- by Remoulins, on the road of the Bridge of Gard:
N43 56.390 E004 33.197 (access plate of Sanded)
- by an offering path of many surrounding hiding places:
N43 56.908 E004 32.497 (access vestiges)

Small reminder concerning the geocache on Saint Bonnet of Gard, remain careful, the hiding place is close to a cliff, control only your GPS with the stop. Not to venture of night. With these recommendations and the spoiler, it does not present any risk.

Good strolls and good discovery.



Vue sur St Bonnet du Gard

A cache by **gontran77**

Hidden: 15 novembre 2008

Size: (Regular)

Difficulty: ★★☆☆☆ Terrain: ★★★★★

GC1J1FQ N 43° 56.054 E 004° 32.626



**FR : ATTENTION falaise,
ne courez pas de risque inutile.**

Fbhf dhrydhrf cvreerf rg qr crgvgf obvf.

**ENG : Cliff ATTENTION,
do not run an useless risk.**

Haqre fbzr fgbarf naq bs tynmvat one.

Personal notes :

Decryption Key

A|B|C|D|E|F|G|H|I|J|K|L|M

N|O|P|Q|R|S|T|U|V|W|X|Y|Z

(letter above equals below,
and vice versa)

www.geocaching.com



Feuille de route @ Road book Geocaching by gontran77



Le port de gants
est recommandé



The wearing of gloves
is recommended



Partez à la découverte de Saint Bonnet du Gard avec ces deux géocaches : l'église et la fontaine.

Place forte St Bonnet du Gard, qui tire son nom de Saint Bonnet, qui vécut 9 ans durant dans ce village au VII^{ème} siècle, il a été longtemps propice au commerce des moines de Psalmodi. En effet, idéalement situé sur la route du sel exploité par les moines récoltants, de plus il est proche du gué permettant de passer le Gardon.

Son histoire est riche, tout comme son patrimoine.

L'église est de style roman au IX^{ème} siècle, puis fortifiée au XIII^{ème} siècle avec les débris de l'ancien aqueduc qui passait dans la plaine du village.

Bonne découverte et restez vigilant sur la cache de la fontaine.

Leave to discovered Saint Bonnet Gard with these two géocaches : the church and the fountain.

Place strong St Bonnet of Gard, which draws its name from Saint Bonnet, who lived 9 years lasting in this village at the VIIth century, it was a long time favourable with the trade of the monks of Psalmodi.

Indeed, ideally located on the road of the salt exploited by the collecting monks, moreover it is close to the ford making it possible to pass Gardon.

Its history is rich, just like its inheritance.

The church of Romance style in IXth century, then is strengthened in XIIIth century with the remains of the old aqueduct which passed in the plain of the village.

Good discovery and remain vigilant on the geocache of the fountain.



St Bonnet du Gard # l'église

A cache by **gontran77**

Hidden: 15 novembre 2008

Size: (Small)

Difficulty: ★★☆☆☆ Terrain: ★☆☆☆☆

GC1J1FW N 43° 55.579 E 004° 32.842



[FR] Nh punhq !

[ENG] Jvgu gur urng !

Personal notes :

Decryption Key

A|B|C|D|E|F|G|H|I|J|K|L|M

N|O|P|Q|R|S|T|U|V|W|X|Y|Z

(letter above equals below,
and vice versa)

www.geocaching.com



Feuille de route @ Road book Geocaching by gontran77



Le port de gants
est recommandé



The wearing of gloves
is recommended



Partez à la découverte de Saint Bonnet du Gard avec ces deux géocaches : l'église et la fontaine.

Place forte St Bonnet du Gard, qui tire son nom de Saint Bonnet, qui vécut 9 ans durant dans ce village au VII siècle, il a été longtemps propice au commerce des moines de Psalmodi. En effet, idéalement situé sur la route du sel exploité par les moines récoltants, de plus il est proche du gué permettant de passer le Gardon.

Son histoire est riche, tout comme son patrimoine.

La fontaine quant à elle fût construite sous Napoléon Ier en 1806, afin de remplacer une capitelle et sa source alimentant les habitants. Vous trouverez en observant quelques vestiges.

Bonne découverte et restez vigilant sur la cache de la fontaine.

Leave to discovered Saint Bonnet Gard with these two géocaches : the church and the fountain.

Place strong St Bonnet of Gard, which draws its name from Saint Bonnet, who lived 9 years lasting in this village at the VII century, it was a long time favourable with the trade of the monks of Psalmodi.

Indeed, ideally located on the road of the salt exploited by the collecting monks, moreover it is close to the ford making it possible to pass Gardon.

Its history is rich, just like its inheritance.

The fountain as for it was built under Napoleon I in 1806, in order to replace capitelle and his source feeding the inhabitants. You will find by observing some vestiges.

Good discovery and remain vigilant on the geocache of the fountain.



St Bonnet du Gard # la fontaine

A cache by **gontran77**

Hidden: 15 novembre 2008

Size: (Micro)

Difficulty: Terrain:

GC1J1FZ N 43° 55.671 E 004° 32.694



[FR] Ha crh qr ercbf ! [Restez discret !!]

[ENG] N yvggyr erfg ! [Remain discrete !!]

Personal notes :

Decryption Key

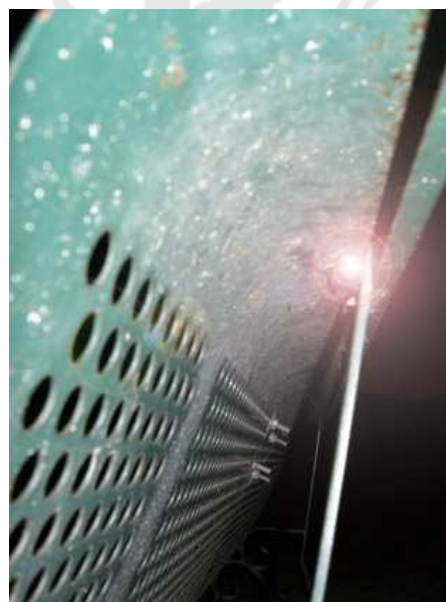
A|B|C|D|E|F|G|H|I|J|K|L|M

N|O|P|Q|R|S|T|U|V|W|X|Y|Z

(letter above equals below,
and vice versa)

www.geocaching.com

Feuille de route @ Road book Geocaching by gontran77



-  Pont du Gard # la promenade
-  Pont du Gard # le lit
-  Pont du Gard # les sangliers
-  Vue sur Remoulins
-  Vue sur St Bonnet du Gard
-  St Bonnet du Gard # l'église
-  St Bonnet du Gard # la fontaine